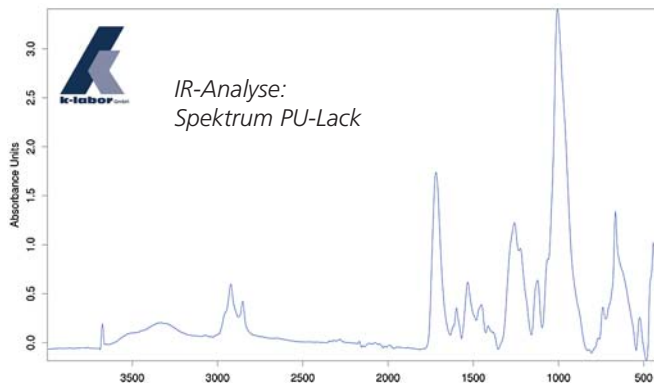
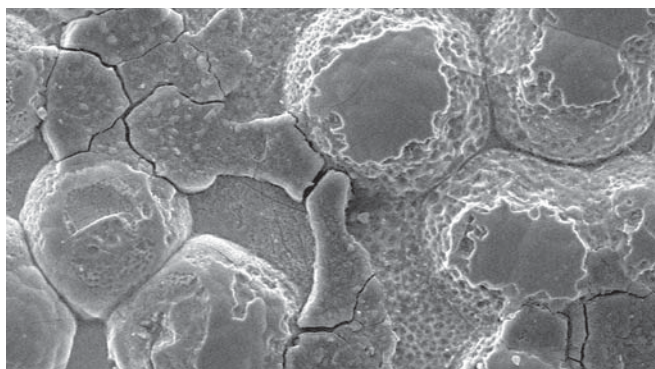


Prüfungen von Beschichtungen

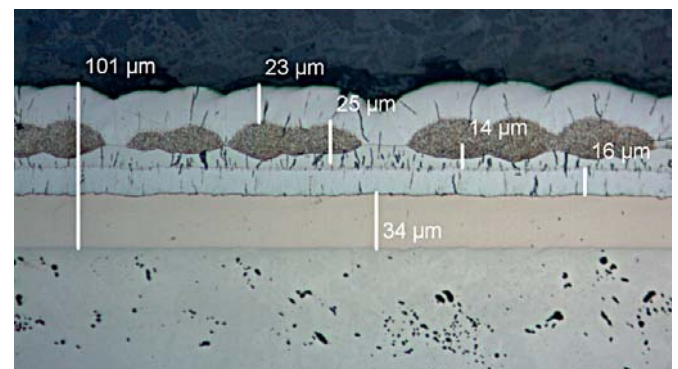
- **Materialbestimmung**
 - OES (Spektralanalyse Metalle)
 - REM / EDX-Analyse
 - IR/DSC (Infrarot-Analyse/Differential Scanning Calorimetry)
- **Schliffpräparation (Metallografie)**
- **Schichtdickenmessung im Querschliff (Optische Auswertung)**
- **Haftfestigkeitsprüfung**
 - Temperaturschocktest
 - Prüfung von galvanischen Zink-Überzügen gemäß DIN EN ISO 50961 in Verbindung mit DIN EN ISO 2081



Schliffpräparation: Längsschliff (links) und Querschliff (rechts)

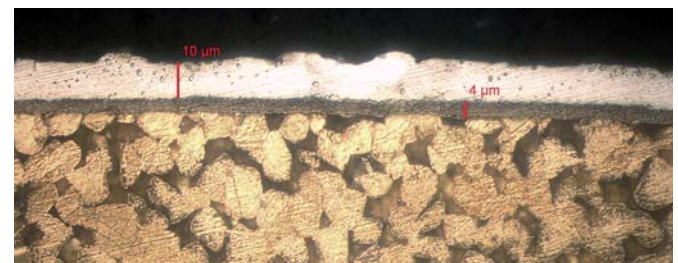


REM-Aufnahme: Korrodierte Chromoberfläche



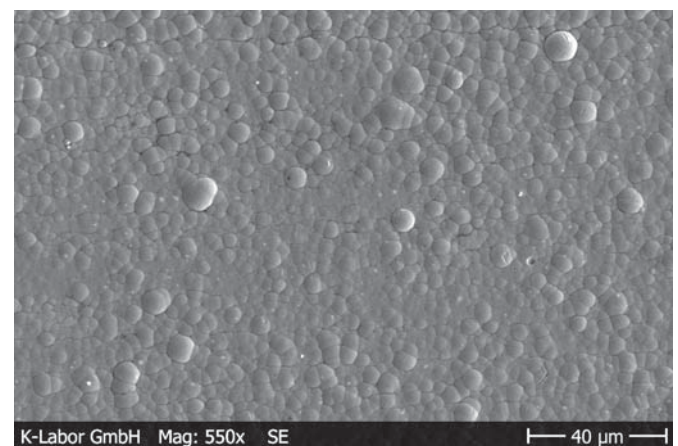
250:1

Schichtaufbau: Nickel- mikrorissiger Chrom



Schichtdickenmessung: Cu und Ag auf Messing

(200 : 1)



REM-Aufnahme: Oberfläche einer Ni-P-Schicht

